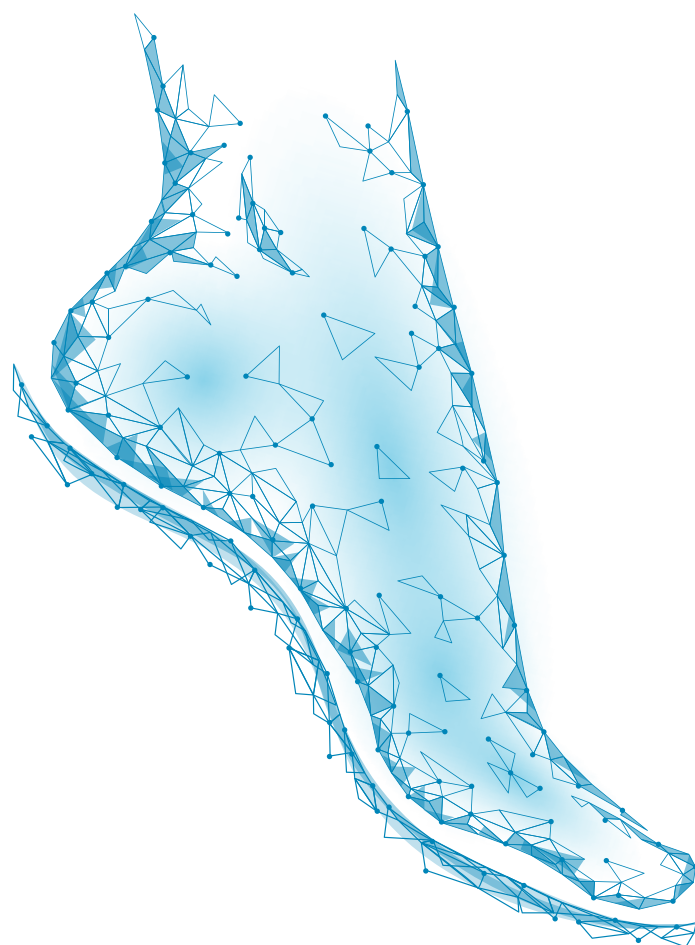


INDYWIDUALNE TERMOFORMOWALNE
DYNAMICZNE WKŁADKI ORTOPEDYCZNE

FOOT *Wave*TM

PROFESSIONAL



SYSTEM LECZENIA STÓP I KOŃCZYN DOLNYCH
ORAZ KOREKCJI POSTAWY I BIOMECHANIKI

PODRĘCZNIK

PROFESSIONAL

Z radością prezentujemy Ci podręcznik poświęcony praktycznemu zastosowaniu systemu **FootWave™ PROFESSIONAL** - innowacyjnej metody leczenia stóp i kończyn dolnych, korekcji postawy i biomechaniki. Ten materiał edukacyjny jest skierowany przede wszystkim do specjalistów medycznych, takich jak fizjoterapeuci, podolodzy, ortopedzi i rehabilitanci, którzy na co dzień zajmują się diagnozą, leczeniem i opieką nad stopami.

FootWave™ PROFESSIONAL to system, który łączy w sobie najnowsze osiągnięcia nauki i technologii, oferując indywidualnie dopasowywane, dynamiczne wkładki ortopedyczne. Dzięki nim możliwa jest precyzyjna korekcja biomechaniki kończyny dolnej, skuteczne odciążenie, przywrócenie naturalnego wzorca chodu i biegu, zwiększenie komfortu poruszania się i redukcja bólu.

Niniejszy podręcznik ma na celu przekazanie Ci niezbędnej wiedzy i umiejętności, abyś mógł w pełni wykorzystać potencjał systemu **FootWave™ PROFESSIONAL**. Znajdziesz tu szczegółowe informacje na temat konsultacji specjalistycznej, diagnostyki, rehabilitacji i ćwiczeń, opieki podologicznej, zaopatrzenia ortopedycznego oraz szkoleń.

Zapraszamy do zapoznania się z tym materiałem, który jest efektem **35 lat badań** czołowych podiatrów, biomechaników, ortopedów i fizjoterapeutów oraz ponad **10 lat doświadczenia firmy FootMedical** w szkoleniach i dystrybucji zaopatrzenia we wkładki ortopedyczne. Mamy nadzieję, że stanie się on nieocenionym źródłem wiedzy i inspiracji w Twojej codziennej pracy.

Z poważaniem,
Zespół FootMedical

Jak zacząć?.....	3
System leczenia stóp i kończyn dolnych oraz korekcji postawy i biomechaniki.....	4
1. Konsultacje specjalistów.....	5
2. Diagnostyka.....	7
3. Wkładki ortopedyczne.....	10
3.1. Indywidualne dopasowanie wkładek.....	13
3.1.1. Dopasowanie rozmiaru.....	14
3.1.2. Dopasowanie do obuwia.....	15
3.1.3. Termoformowanie.....	17
3.1.4. Kliny, odciążenia, peloty.....	19
3.1.5. Sprawdź dopasowanie.....	25
4. Wkładki ortopedyczne.....	26
5. Opieka podologiczna.....	27
6. Zaopatrzenie.....	28
7. Edukacja i szkolenia.....	29



Rozpoczęcie współpracy z FootWave™ to prosty i szybki proces, który został zaprojektowany z myślą o Twoim komforcie i efektywności. Przedstawiamy Ci przejrzysty przewodnik krok po kroku, który pozwoli Ci bezproblemowo zintegrować system FootWave™ PROFESSIONAL z Twoją praktyką medyczną. Z naciskiem na elastyczność i atrakcyjne warunki współpracy, nasz zespół jest zawsze gotowy, aby zapewnić Ci wsparcie na każdym etapie tej podróży. Poniżej przedstawiamy, jak stać się częścią naszej rosnącej społeczności specjalistów.

- 1 KONTAKT Z PRZEDSTAWICIELEM**
Pierwszym krokiem jest kontakt z naszym przedstawicielem. Jego zadaniem jest zaprezentowanie Ci systemu, indywidualne dopasowanie oferty oraz ustalenie programu szkolenia. Nasz przedstawiciel udzieli Ci wsparcia przy składaniu pierwszych zamówień, aby proces ten był jak najprostszy.
- 2 SZKOLENIE**
Edukacja jest kluczowym i niezbędnym krokiem umożliwiającym sprawną i efektywną obsługę systemu PROFESSIONAL. Akademia FootMedical (akademia.footmedical.pl) oferuje szereg szkoleń i warsztatów, zarówno indywidualnych, jak i grupowych oraz warsztaty praktyczne.
- 3 PIERWSZE ZAMÓWIENIE**
Złóż pierwsze zamówienie pod adresem zamowienia@footmedical.pl lub bezpośrednio u przedstawiciela. Brak minimalnej wartości zamówienia daje Ci pełną elastyczność. Zamówienia składane do godz. 12 są realizowane tego samego dnia i wysyłane kurierem, abyś mógł jak najszybciej rozpocząć pracę. Dział Zamówień jest do Twojej dyspozycji, aby pomóc Ci w kwestiach związanych z aktualnymi cenami i rabatami, płatnościami czy przyjmowaniem zwrotów.
- 4 PIERWSI PACJENCI**
Dobrą praktyką są wizyty pierwszych pacjentów pod okiem naszego konsultanta. To doskonała okazja, aby utrwalić zdobytą wiedzę i umiejętności praktyczne. Konsultant będzie obecny, aby doradzić i pomóc Ci w badaniu oraz doborze wkładek dla Twoich pacjentów. Ta praktyka pozwoli Ci szybko rozpocząć samodzielne badania i dobór wkładek, z pełnym wsparciem i pewnością, że robisz to prawidłowo.
- 5 DOŁĄCZ DO SIECI PARTNERÓW**
W celu zwiększenia widoczności Twojej praktyki dla pacjentów, dodamy lokalizację Twojego punktu doboru wkładek na stronach footwave.pl/kontakt oraz mapa.footmedical.pl. Dzięki temu pacjenci łatwiej znajdą Twój gabinet i skorzystają z usług FootWave™ PROFESSIONAL.
- 6 MATERIAŁY I WSPARCIE MARKETINGOWE**
Przygotowaliśmy dla Ciebie szeroką gamę materiałów promocyjnych, zarówno w wersji drukowanej, jak i cyfrowej. Wśród nich znajdziesz ulotki, plakaty, broszury i wiele innych. Materiały te dostarczane są przez przedstawicieli lub wysyłkowo – prosimy zgłaszać zapotrzebowanie bezpośrednio do konsultanta lub drogą mailową na zamowienia@footmedical.pl.

Dodatkowo, mamy do Twojej dyspozycji repozytorium materiałów cyfrowych, takich jak zdjęcia produktowe, grafiki do mediów społecznościowych, filmy i inne. Repozytorium dostępne jest pod adresem footwave.pl/repo.

Zachęcamy również do wspólnych działań marketingowych oraz oznaczania się w mediach społecznościowych.

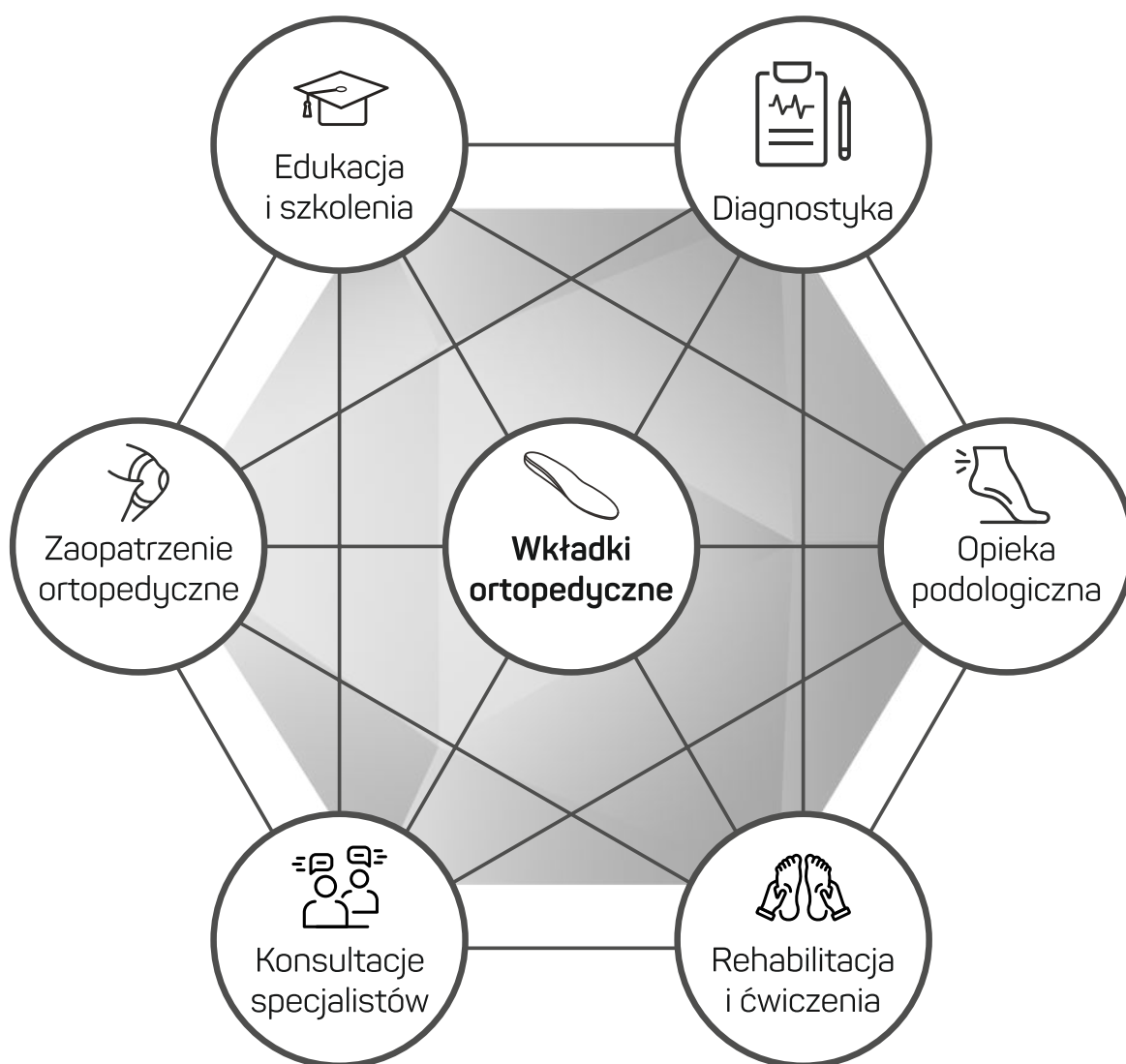
Śledź nasze profile     wpisując: **FOOTWAVE**

W RAZIE JAKIKOLWIEK PYTAŃ LUB WĄTPLIWOŚCI
ZACHĘCAMY DO BEZPOŚREDNIEGO KONTAKTU
Z NASZYM BIUREM OBSŁUGI KLIENTA

biuro@footmedical.pl
+48 506 310 411

Wierzymy, że tylko holistyczne podejście do pacjenta pozwala na precyzyjną diagnozę i skuteczne leczenie. Dlatego indywidualnie dopasowywane, dynamiczne wkładki ortopedyczne **FootWave™ PROFESSIONAL** są integralną częścią systemu. Nie zastąpią terapii, ale bez nich - nie będzie ona efektywna.

W ujęciu najnowszej wiedzy z zakresu biomechaniki, specjalistom, których praktyka medyczna skupia się na stopach, kończynie dolnej, prawidłowej postawie i ruchu, rekomendujemy leczenie wg. systemu PROFESSIONAL:



Wszystkie elementy systemu współpracują ze sobą i są kluczowe dla **Pacjenta i Twojej praktyki medycznej.**

Każdorazowo przed doбором czy modyfikacją wkładek **FootWave™ PROFESSIONAL**, niezbędna jest konsultacja ze specjalistą. To punkt startowy procesu leczenia i służy zebraniu pogłębionego wywiadu od Pacjenta.

WYWIAD

Poniżej prezentujemy przykładową listę pytań kontrolnych, pomocnych w zebraniu podstawowych informacji. Należy pamiętać, iż każdy Pacjent powinien być traktowany indywidualnie i pytania powinny być dopasowane do danego przypadku, a ich zakres powinien jasno odpowiedzieć na pytanie "Z jakim problemem przyszedł do mnie Pacjent?". Zwróćmy też uwagę, że odpowiedzi pacjenta to tylko część obrazu klinicznego. Twoim zadaniem jest być biomechanicznym detektywem i poznać pełną historię choroby oraz określić czynniki ryzyka dla zlecenia odpowiedniej profilaktyki.

- 1 Czy Pacjent odczuwa dolegliwości bólowe / dyskomfort / ew. ograniczenie ruchomości? Jeśli tak, to w jakich sytuacjach – w spoczynku / w ruchu / w obciążeniu (np. uprawiając sport) / inne?
- 2 Czy Pacjent doświadczył urazów (zarówno w ostatnim okresie, jak i dawniej), które mogą mieć wpływ na kończyny dolne i biomechanikę? Czy ma powtarzające się kontuzje, skręcenia i zwichnięcia stóp lub kolan? Należy zwrócić uwagę nie tylko na urazy kończyn dolnych, ale również kręgosłupa, stawów biodrowych, itp.
- 3 Czy Pacjent przeżył zabiegi mogące mieć wpływ na kończyny dolne (np. wstawienie protezy, implantów, zabiegi operacyjne, itp.)?
- 4 Czy Pacjent jest pod opieką ortopedy / fizjoterapeuty / rehabilitanta / podologa / innego specjalisty (np. diabetologa)? Jeśli tak, to jakie są diagnozy i ich powiązanie z kończynami dolnymi?
- 5 Czy w ostatnim czasie zmienił się rozmiar obuwia? Jeśli tak – należy zapytać czy może to mieć związek z przebytą ciążą (kobiety) lub znacznym wzrostem wagi.
- 6 Jaka jest rutyna poruszania się Pacjenta? Czy Pacjent spędza większość dnia w spoczynku (np. praca siedząca lub stojąca), dużo się porusza, aktywnie spędza czas, porusza się w obciążeniu (np. uprawia sporty)?
- 7 Czy Pacjent korzystał wcześniej z wkładek ortopedycznych? Jeśli tak, to kiedy i jak długo z nich korzystał, jakie to były wkładki, jakie były zalecenia oraz rezultaty?
- 8 Jaka jest waga Pacjenta?
- 9 Jaki jest rozmiar stopy Pacjenta? Najlepiej pobrać miarę długości wkładki obuwniczej (wyściółki buta) i wyznaczyć odpowiedni rozmiar obuwia w standardzie europejskim, korzystając z tabeli rozmiarów FootWave.
- 10 W jakim obuwaniu Pacjent najczęściej się porusza? Jest ważne, aby posiadał tę parę przy sobie podczas procesu dopasowywania wkładek.

KONSULTACJE MIĘDZY SPECJALISTAMI

Warto zapytać, czy Pacjent odbył wcześniej konsultacje z innymi specjalistami. Jeśli tak, to dobrą praktyką jest uzyskać wgląd w dokumentację medyczną z tych wizyt oraz zapoznać się z już wykonanymi badaniami.

Ponadto nie wahajmy się odsyłać do innych specjalistów, aby zasięgnąć opinii, czy poszerzyć diagnostykę. Dla przypomnienia, przedstawiamy rekomendowanych specjalistów:

- | | | |
|------------------|-----------------|----------------|
| • FIZJOTERAPEUCI | • PODIATRZY | • DIABETOLODZY |
| • PODOLODZY | • BIOMECHANICY | • NEUROLODZY |
| • ORTOPEDZI | • TRENERZY | • FLEBOLODZY |
| • REHABILITANCI | • CHIROPRAKTYCY | |

WIZYTY KONTROLNE

Niezwykle ważnym elementem w procesie leczenia systemem PROFESSIONAL są wizyty kontrolne. Służą one ocenie terapii i jej optymalizacji. Pierwsza wizyta kontrolna powinna się odbyć po ok. 4 tygodniach od rozpoczęcia terapii. Należy jednak pamiętać, że czas ten powinien być indywidualnie dostosowany do potrzeb pacjenta i procesu leczenia. Niezależnie od powyższych wskazówek, kontrola powinna być wykonana zawsze na żądanie Pacjenta, szczególnie, gdy ten zgłasza taką potrzebę (np. ze względu na zaobserwowany dyskomfort, dolegliwości bólowe, itp.).

Podczas wizyt kontrolnych należy wykonać powtórny diagnostykę i porównać z poprzednimi badaniami, aby ocenić, czy stan Pacjenta ulega oczekiwanej poprawie. Na podstawie powtórnych analiz można dokonać korekcji terapii, w tym modyfikacji indywidualnych wkładek **FootWave™ PROFESSIONAL**.

Pytania, które warto zadać Pacjentowi podczas wizyty kontrolnej:

- 1 Czy Pacjent odczuwa poprawę?
- 2 Czy Pacjent odczuwa dyskomfort lub jakiegokolwiek dolegliwości bólowe?
- 3 Czy Pacjent korzysta z wkładek regularnie i zgodnie z zaleceniami?
- 4 Czy wystąpiły u Pacjenta w ostatnim czasie istotne zmiany (np. zmiana obuwia, aktywności, urazy, itp.)

UWAGA! PACJENT POWINIEN STAWIĆ SIĘ NA WIZYTĘ KONTROLĄ WRAZ Z WKŁADKAMI ORAZ OBUWIEM, W KTÓRYM CHODZI NAJCZĘŚCIEJ STOSUJĄC WKŁADKI.

Diagnostyka jest kluczowym elementem procesu leczenia, umożliwiającym precyzyjne zidentyfikowanie problemów i doboru najskuteczniejszych metod terapii. Przedstawiamy różne techniki i urządzenia diagnostyczne, które są niezbędne do pełnej oceny stanu stóp i kończyny dolnej. Każda z tych technik ma swoje unikalne zastosowania i zalety, które pomagają specjalistom w dokładnym zrozumieniu problemów pacjenta i opracowaniu skutecznego planu leczenia.

BADANIE FIZYKALNE (MANUALNE)

Jedna z najprostszych i najszybszych metod badania Pacjenta. Co więcej, często dostarcza informacji, których nie da się uzyskać korzystając z dodatkowego sprzętu diagnostycznego. Dlatego właśnie badanie fizykalne powinno być wykonywane na każdej wizycie Pacjenta. W ramach systemu **PROFESSIONAL** sugerujemy, aby diagnostyka opierała się na min. dwóch wybranych technikach diagnostycznych, tj. na badaniu fizykalnym i wybranej innej metodzie, jako uzupełnienie i potwierdzenie otrzymanych wyników.

Poniżej przedstawiamy przykładowe testy, jakie można wykonać podczas badania manualnego. Oczywiście, tak jak w przypadku wywiadu, zakres badania manualnego musi być ściśle dostosowany do potrzeb Pacjenta. Szczegółowych technik badania nauczysz się w **Akademii Footmedical**.

- 1 Sprawdzenie ruchomości stawu skokowego**
Sprawdzamy zakres ruchomości w supinacji oraz pronacji stopy.
2/3 zakresu ruchu powinno przypadać na supinację, 1/3 na pronację.



- 2 Sprawdzenie zgięcia grzbietowego pierwszego promienia**
Pasywny zakres zgięcia grzbietowego w spoczynku (kończyna dolna wyprostowana w stawie kolanowym) powinien wynosić ok. 45 stopni.



- 3 Sprawdzenie ruchomości MTP 1**
Stabilizujemy głowy kości śródstopia od drugiej do piątej i sprawdzamy zakres ruchu paliczka bliższego palucha w płaszczyźnie strzałkowej.



- 4 Sprawdzenie zakresu zgięcia grzbietowego stopy**
Zgięcie powinno wynosić ok. 90 stopni w stosunku do osi długiej kończyny dolnej – przy wyprostowanym kolanie, zwiększać się przy kolanie zgiętym.



- 5** **Badanie w pozycji neutralnej stawu skokowego**
 Ustawiamy pozycję neutralną stawu skokowego (pozycja zborności powierzchni stawowych), aby sprawdzić ustawienie przodostopia i jego zakresu ruchu - np. uniesiony MTP1, jako skutek utrwalonej pronacji kości stępu, opadnięcie łuku poprzecznego, napięcie mięśnia piszczelowego przedniego, etc.
- 6** **Sprawdzenie obecności wysięków**
 Sprawdzamy, czy występują wysięki na ścięgnie strzałkowym długim, piszczelowym tylnym i piszczelowym przednim, które mogą świadczyć o ewentualnych przeciążeniach.
- 7** **Diagnostyka funkcjonalnej szpotawości**
 Sprawdzamy stopień wyrazistości (wypukłości) guzowatości piątego promienia.
- 8** **Sprawdzenie kondycji łuku podłużnego**
 Badamy pacjenta w pozycji stojącej oceniając stopień opadnięcia łuku podłużnego.
- 9** **Diagnostyka funkcjonalności aparatu więzadłowo-mięśniowego**
 Pacjent obraca się do nas tyłem i staje na palcach – obserwujemy prawidłowość lub zaburzenie działania aparatu więzadłowo-mięśniowego kończyny dolnej.
- 10** **Diagnostyka cyklu chodu**
 Sprawdzamy pacjenta w ruchu - jak przebiega cykl chodu.



PODOGRAFIA (PLANTOKONTUROGRAF)

STATYCZNE DYNAMICZNE

Ta metoda pozwala na szybką ocenę nacisku stopy poprzez wykonanie jej odcisku na specjalnej siatce. Dzięki temu możemy wyciągnąć wnioski dot. przeciążeń, ocenić statyczne podparcie i wysklepienie łuków podszwowych stopy w pełnym obciążeniu oraz wyliczyć kątowne parametry diagnostyczne (jak np. kąt Clarke'a).



PODOSKOP / PODOSKANER

STATYCZNE

Badanie to opiera się na optycznej (wizualnej) ocenie stóp od strony podeszwy w statycznym obciążeniu (podczas stania). Rozszerza możliwości diagnostyczne podografu m. in. o ocenę zmian skórnych (np. modzele), co bywa cenną wskazówką w analizie przeciążeń. Pozwala również na prowadzenie dokumentacji z fotograficzną jakością obrazu. Ponadto, coraz częściej podoskopy i podoskanery wyposażone są w dodatkowe oprogramowanie komputerowe, dające możliwość automatycznej kalkulacji wielu parametrów biomechanicznych (np. kąty alfa, beta, itp.).



PEDOBAROMETRIA

STATYCZNE DYNAMICZNE

To zaawansowane urządzenia do zarówno statycznej, jak i dynamicznej analizy nacisku. Wysoka czułość i możliwość badania obciążenia podczas chodu umożliwia dogłębne spojrzenie w całą fazę kontaktu stopy z podłożem, określenie ścieżki przetaczania stopy, analizę środka ciężkości, symetrii oraz wielu innych biomarkerów i parametrów.



VIDEOGRAFIA

STATYCZNE DYNAMICZNE

Metoda obrazowania chodu i biegu za pomocą skalibrowanych ze sobą kamer. Dają możliwość badania dynamicznego, przede wszystkim oceny ustawienia kątownego wybranych części ciała. Najbardziej zaawansowane systemy korzystają z czułych kamer na podczerwień i stanowią złoty standard laboratoryjny.



BADANIE KOMPUTEROWE IMU (DIGITSOLE)

DYNAMICZNE

Najnowsza technologia oparta o czułe platformy inercyjne (żyroskop, akcelerometr), która jako jedna z niewielu umożliwia wiarygodną ocenę kinematyki całego cyklu chodu oraz biegu (nie tylko fazę kontaktu stopy z podłożem, ale również fazę przenoszenia). Z dużą czułością można mierzyć ustawienie kątowne stopy, w tym kąty pronacji i supinacji w poszczególnych fazach cyklu, kąty natarcia, odwodzenie oraz obwodzenie kończyn dolnych i wiele innych parametrów. Urządzenia mobilne pozwalają na diagnostykę w naturalnych warunkach (w obuwu pacjenta).



PROFESSIONAL

FootWave™ PROFESSIONAL to indywidualnie dopasowywane do stopy pacjenta dynamiczne wkładki ortopedyczne. Pozwalają na **precyzyjną korekcję** biomechaniki kończyny dolnej, **skuteczne odciążenie**, przywrócenie naturalnego wzorca chodu i biegu, zwiększenie komfortu poruszania się i redukcję bólu.

Dzięki możliwości **termoformowania** oraz modularnego modyfikowania wkładek bogatym zestawem klinów, pelot i odciążań, wkładki PROFESSIONAL mogą zostać idealnie dopasowane do stóp i potrzeb pacjenta. Umożliwienie zmiany korekcji podczas pierwszej wizyty pozwala na optymalizowanie terapii.

Dopasowane wkładki nie tylko zwiększają skuteczność całego procesu leczenia systemem FootWave™, ale często zapobiegają rozwojowi i zatrzymują postępowanie wad, deformacji i dolegliwości, działając bezpośrednio na ich przyczyny.

Wkładki PROFESSIONAL zostały zaprojektowane bazując na **35 latach badań** czołowych podiatrów, biomechaników, ortopedów i fizjoterapeutów oraz ponad **10 latach doświadczenia** firmy FootMedical.



WYRÓB MEDYCZNY

Indywidualnie dopasowywane, dynamiczne wkładki ortopedyczne FootWave™ PROFESSIONAL są zarejestrowane w Urzędzie Rejestracji Produktów Leczniczych, Wyrobów Medycznych i Produktów Biobójczych wyrobem medycznym klasy I. Oznacza to, że spełniają wymagania dotyczące bezpieczeństwa i działania zgodnie z wymaganiami Rozporządzenia Parlamentu Europejskiego i Rady (UE) 2017/745 (tzw. dyrektywa MDR).

Poszczególne warianty wkładek PROFESSIONAL identyfikują następujące kody Basic UDI-DI:

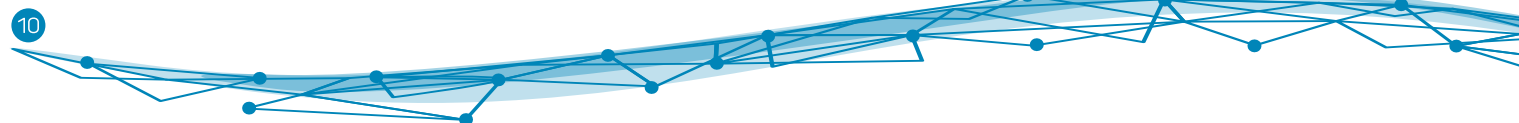
5905309680ProfHardRR | 5905309680ProfMedium9R | 5905309680ProfSoftW8

Jakość wkładek FootWave™ PROFESSIONAL potwierdza zgodność z następującymi normami międzynarodowymi:

PN-EN ISO 15223-1:2017-02
PN-EN 1041+A1:2013-12

PN-EN ISO 14971:2020-05
PN-EN ISO 10993-1:2010

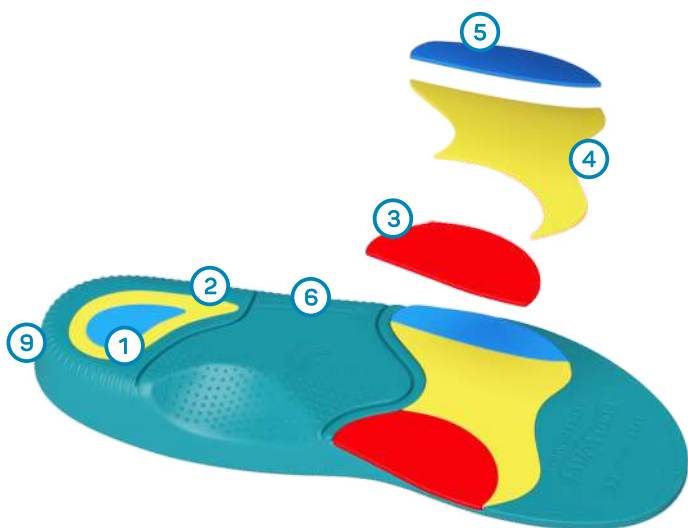
PN-EN ISO 13485:2016-04



WIERZCH



SPÓD



ELEMENT WKŁADKI	FUNKCJA	ZASTOSOWANIE
1 WEWNĘTRZNY AMORTYZATOR KIERUNKOWY TYŁOSTOPIA (ACF)	Amortyzacja i odciążenie tyłostopia: Technologia ACF efektywnie absorbuje nadmiar energii podczas kontaktu pięty z podłożem.	Skuteczne odciążenie tyłostopia sprawdzi się idealnie przy ostrodze piętowej, zapaleniu rozciągniętego podszwowego, znacznej koślawości, chorobie Haglunda-Severa, dolegliwościach skórnych pięty (pękające pięty).
2 ZEWNĘTRZNY AMORTYZATOR KIERUNKOWY TYŁOSTOPIA	Kontrola supinacji: kierunkowa budowa amortyzatora stymuluje prawidłowy zakres supinacji w pierwszej fazie kontaktu pięty z podłożem	Wspiera korekcję nadmiernej utrwalonej pronacji (koślawość) oraz zwiększa stabilizację.
3 ODCIĄŻENIE MTP-1	Odciążenie i mobilizacja stawu śródstopno-paliczkowego pierwszego promienia	Przywraca sprawność dużego palucha w wybiciu (propulsji), np. w procesie leczenia haluksów, bunionów, odcisków, itp.
4 ODCIĄŻENIE MTP-234	Odciążenie głów kości śródstopia	Zapewnia amortyzację w leczeniu płaskostopia poprzecznego, modzeli, odcisków, nagniotków, metatarsalgii, nerwiaków (np. Mortona), bólów zmęzeniowych.
5 ODCIĄŻENIE MTP-5	Odciążenie lub podparcie stawu śródstopno-paliczkowego piątego promienia	Wspiera korekcję i przywraca komfort poruszania się przy nadmiernej supinacji lub funkcjonalnym przeciążeniu piątego promienia, odciskach, bunionetce.
6 PLATFORMA PODESZWOWA (PŁASKI SPÓD)	Stabilizacja, wyeliminowanie niekontrolowanej rotacji	Wkładki nie będą przekreślać się w obuwiu w sposób niekontrolowany podczas chodu, dzięki czemu korekcja i wsparcie będzie zawsze prawidłowe.
7 KORYTKO PIĘTOWE (GŁĘBOKIE, PROFILOWANE)	Prawidłowe ustawienie osi kończyny dolnej w pozycji neutralnej, stabilizacja, wyeliminowanie niekontrolowanej rotacji	Wspiera korekcję kątową nadmiernej pronacji lub supinacji w całym cyklu chodu w procesie leczenia koślawości lub szpotawości oraz pękających piętach.
8 ANATOMICZNY PROFIL ŁUKÓW PODESZWOWYCH	Wsparcie dla struktur anatomicznych stopy (odciążenie rozciągniętego podszwowego)	Przywraca funkcje rozciągniętego podszwowego w prawidłowym wysklepieniu łuków, amortyzacji podczas kontaktu pięty z podłożem (stopa w supinacji) i propulsji (stopa w pronacji).
9 ŻŁOBIENIA	Lepsze dopasowanie i zwiększenie przyczepności w obuwiu	Ułatwia umieszczenie w obuwiu i nie pozwala na niekontrolowane przemieszczanie się wkładek.
10 WYŚCIÓŁKA	Higiena i komfort	Miękki, delikatny materiał zapobiega otarciom, zapewnia wentylację i sprawia, że wkładki są bardzo wygodne.

PROFESSIONAL

DOBÓR TWARDOŚCI

Wkładki PROFESSIONAL dostępne są w trzech wariantach twardości:



Twardość wkładki powinna być dobrana w pierwszej kolejności pod kątem aktywności Pacjenta. Im większa aktywność, tym twardsza wkładka powinna zostać zastosowana. Dopiero w drugiej kolejności powinniśmy zwrócić uwagę na wagę Pacjenta, kierując się podobną zasadą - im wyższa waga, tym twardsza wkładka. Przykładowy dobór twardości dla tych dwóch parametrów został przedstawiony w tabeli poniżej:

Waga \ Aktywność	Niska	Umiarkowana	Wysoka
Niska (do 50 kg)	SOFT	SOFT	MEDIUM
Umiarkowana (50-80 kg)	SOFT	MEDIUM	HARD
Wysoka (powyżej 80 kg)	MEDIUM	HARD	HARD

Należy jednak pamiętać, że aktywność Pacjenta i jego waga nie mogą być jedynymi czynnikami w doborze twardości. Pod uwagę trzeba wziąć cały obraz kliniczny pacjenta i kierunek terapii. Czynniki na które warto zwrócić szczególną uwagę to:

- balans pomiędzy pożądaną korekcją a komfortem Pacjenta
- specyficzne schorzenia i dolegliwości (np. zespół stopy cukrzycowej, reumatoidalne zapalenie stawów, itp.)
- rany i urazy
- problemy o podłożu neurologicznym
- problemy o podłożu podologicznym

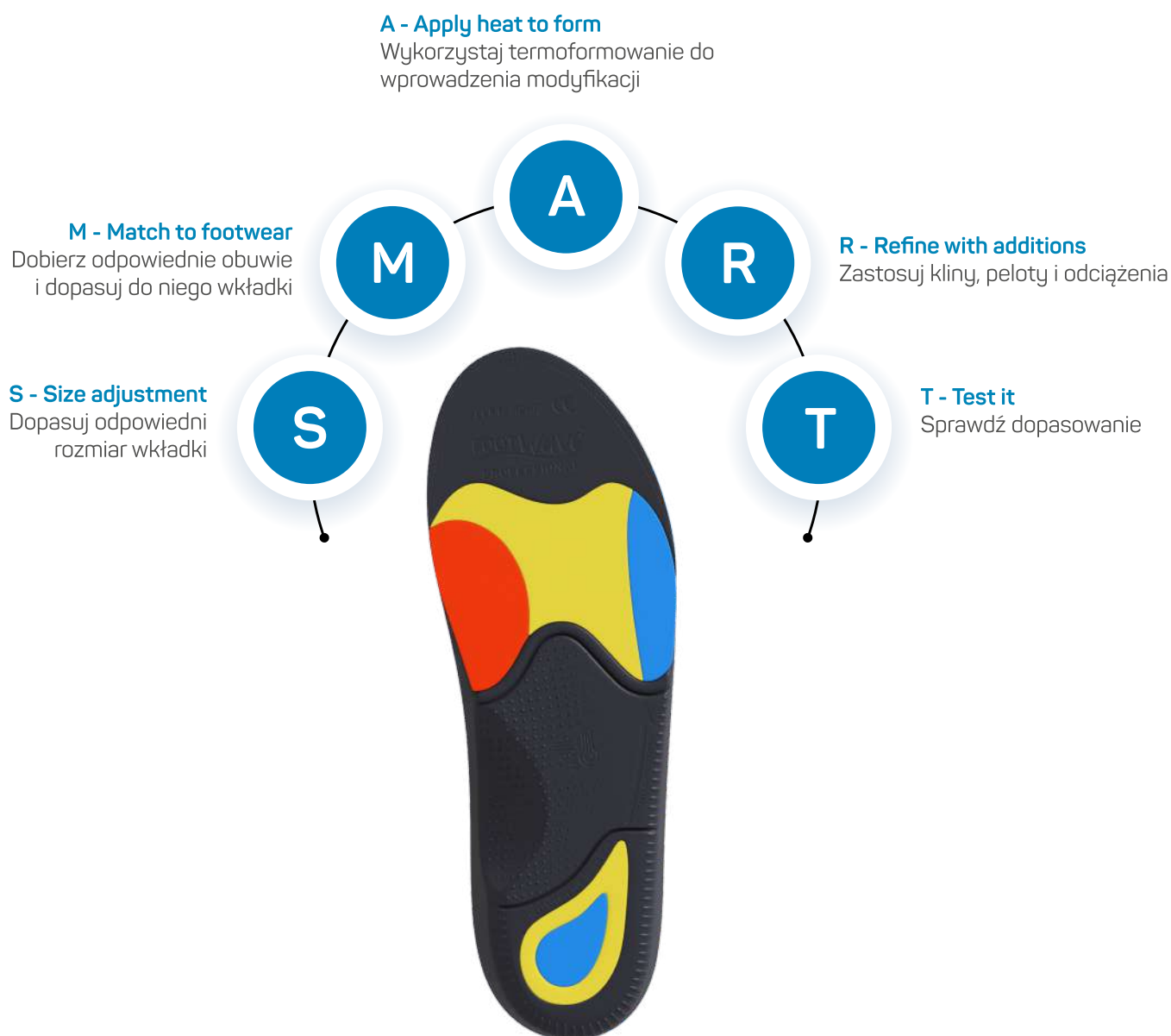
3. Wkładki ortopedyczne

3.1. Indywidualne dopasowanie wkładek

Dynamiczne wkładki ortopedyczne systemu **PROFESSIONAL** pozwalają na indywidualne dopasowanie matryc do potrzeb Pacjenta i procesu leczenia. Proces jest szybki i można go wykonać bezpośrednio podczas wizyty, tj. nie ma konieczności oczekiwania na zamówione wkładki. Zakres wprowadzonych modyfikacji powinien być ściśle oparty o przeprowadzone konsultacje i diagnostykę.

DOPASOWANIE PROCESEM S.M.A.R.T

Aby ułatwić proces indywidualnego dopasowania wkładek FootWave™ PROFESSIONAL, przygotowaliśmy jasną instrukcję, którą łatwo zapamiętać:



3. Wkładki ortopedyczne

3.1.2. Dopasowanie do obuwia

Nawet najlepiej dobrane i zmodyfikowane wkładki PROFESSIONAL nie będą działały prawidłowo, jeśli nie zapewnimy odpowiedniego obuwia oraz dopasowania wkładki do niego. Aby tego uniknąć, należy przestrzegać poniższej instrukcji:

1 SPRAWDŹ OBUWIE PACJENTA

- a Wkładki powinny być dobierane do obuwia, w którym Pacjent porusza się najczęściej. Jeśli Pacjent rutynowo zmienia obuwie (np. korzysta z innego obuwia do pracy lub podczas aktywności sportowej) rozważ zastosowanie osobnych matryc z uwzględnieniem specyfiki chodu lub biegu dla każdego z rodzajów obuwia.
- b Obuwie nie może być nadmiernie zużyte lub zniszczone. Jeśli zwrócisz uwagę, że stan obuwia nie nadaje się do zastosowania wkładek, poproś Pacjenta o inną parę.
- c Obuwie Pacjenta powinno być w rozmiarze odpowiednim dla jego/jej stóp. Zweryfikuj ponownie rozmiar obuwia ze zmierzoną długością stopy. Sprawdź, czy Pacjent nawykowo nie podwija palców u stóp (za małe obuwie) lub czy stopa nie porusza się zbyt luźno w sposób niekontrolowany w obuwiu (za duże obuwie).
- d Obuwie powinno być typu zamkniętego, posiadające zapiętek. Nie należy korzystać z wkładek PROFESSIONAL w obuwiu typu sandały, japonki, itp.
- e Buty Pacjenta powinny posiadać elastyczną podeszwę. Gruba i sztywna podeszwa będzie negatywnie wpływać na działanie wkładek. (Wyjątek buty BHP)
- f Obuwie powinno być płaskie. Dopuszczalne uniesienie tyłostopia to 2 cm, jednak jakiegokolwiek uniesienie jest przeciwwskazane i jeśli jest możliwość zastosowania butów bez nawet małych obcasów, to należy wybrać właśnie takie.
- g Rekomendowane jest obuwie posiadające regulację wysokości podbicia stopy, np. obuwie sznurowane lub z rzepami.

UWAGA! Ze względu na wymiary własne wkładek ortopedycznych możliwe jest, iż wymagane będzie użycie obuwia o większym rozmiarze obuwicznym, niż dotychczas wykorzystywany przez Pacjenta! Może to powodować konieczność nabycia nowego obuwia przez Pacjenta.

UWAGA! Ze względu na różnorodność form i kształtów obuwia dostępnego powszechnie na rynku, marka FootWave nie jest w stanie zapewnić idealnego dopasowania do wszystkich dostępnych rodzajów butów, szczególnie, jeśli posiadają specyficzne zastosowanie, wymiary, są zwężane czy wytworzone na specjalne zamówienie. Producent nie gwarantuje możliwości dopasowania wkładek FootWave do każdego rodzaju obuwia. Brak możliwości dopasowania wkładek FootWave do wybranego modelu obuwia nie stanowi jakiegokolwiek wady i nie jest podstawą do reklamacji. Wkładki FootWave pasują do większości klasycznego obuwia typu sportowego, tenisówek, sneakersów, obuwia zimowego, wyjściowego i innych popularnych kategorii.

PROFESSIONAL

2

USUŃ WKŁADKI FABRYCZNE Z OBUWIA

Przed dopasowaniem wkładek **PROFESSIONAL** należy usunąć wkładkę fabryczną z obuwia, jeśli tylko jest to możliwe. Jeżeli obuwie nie pozwala na usunięcie wkładki czy wyściółki fabrycznej, należy upewnić się, czy jest ona płaska. Jakikolwiek profilowanie wkładki fabrycznej (wysklepienie łuku lub inne wypukłości) powoduje, że takie obuwie nie nadaje się do dopasowania wkładek.



3

DOSTOSUJ DŁUGOŚĆ MATRYCY

Wkładki **PROFESSIONAL** mogą zostać przycięte od strony przodostopia w celu idealnego dopasowania do obuwia. Do tego celu należy użyć ostrych nożyczek lub skalpela.

Jeśli jest możliwość wyjęcia fabrycznej wkładki z obuwia, można wykorzystać ją jako wzornik odpowiedniej długości i kształtu przodostopia (pod warunkiem odpowiedniego rozmiaru obuwia!). Przyłóż wkładkę fabryczną do podeszwowej strony wkładek **PROFESSIONAL**, odrysuj kształt przodostopia i dotnij odpowiednio.



Jeśli nie da się wyjąć wkładki fabrycznej (warunkiem krytycznym jest płaska wyściółka takiego obuwia), należy poprosić Pacjenta aby stanął na wkładkach i odrysować pożądaną długość przodostopia, a następnie przyciąć wkładki zgodnie z odrysowaną linią.

4

SPRAWDŹ MATRYCE W OBUWIU

Umieść przycięte wkładki w wybranym rozmiarze w odpowiednim obuwie Pacjenta. Upewnij się, czy wkładki mieszczą się bez problemu, nie są ściskane i nie poruszają się luźno w żadną stronę.



3. Wkładki ortopedyczne

3.1.3. Termoformowanie

Główny materiał, z którego zbudowane są wkładki PROFESSIONAL, jest termoplastyczny. Oznacza to, że po podgrzaniu go do odpowiedniej temperatury można na stałe zmienić jego kształt. Pozwala to na wprowadzenie bardzo indywidualnych modyfikacji w matrycach i dostosowanie dynamicznych wkładek ortopedycznych do specyficznych potrzeb Pacjenta. Aby prawidłowo wykonać proces termoformowania, należy przestrzegać poniższej instrukcji:

1 Umieść matrycę na podłożu odpornym na wysokie temperatury. Ze względu na ryzyko poparzenia, nie zalecamy trzymania matrycy w dłoni.



2 Do podgrzania matrycy wykorzystaj odpowiednią nagrzewarkę. Materiał wkładki staje się plastyczny, gdy osiągnie temperaturę min. 150° C. Sugerowana temperatura strumienia powietrza nagrzewarki powinna mieścić się w zakresie 200-350° C. Należy zachować szczególną ostrożność, aby nie przegrzać i nie spalić matrycy. **UWAGA!** Strumień powietrza o niższej temperaturze (np. z suszarki) nie podgrzeje matrycy i nie będzie możliwości jej modelowania.



3 Zwróć uwagę na zalecany obszar grzania na podeszwowej stronie matrycy. Oznaczony jest symbolem Heating Zone a jego powierzchnia pokryta jest drobnymi wypustkami.



4 Kieruj strumień powietrza na obszar grzania ruchem wahadłowym w odległości ok. 10 – 15 cm od matrycy.



5 Pamiętaj, aby nagrzewać tylko elementy termoformowalne – nie kieruj strumienia gorącego powietrza na wbudowane peloty, elementy amortyzujące i inne – mogą ulec stopieniu.



6

Nagrzewaj do momentu, aż napis Heating zone rozmyje się i będzie nieczytelny.



7

Od tego momentu matryca jest gotowa do formowania. Podgrzany materiał jest plastyczny przez ok. 30-40 sek. To wystarczający czas aby spokojnie dopasować matrycę do indywidualnych wymagań.



UWAGA! Matryce PROFESSIONAL przeznaczone są do jednokrotnego termoformowania.

3. Wkładki ortopedyczne

3.1.4. Kliny, odciążenia, peloty

Dynamiczne wkładki ortopedyczne PROFESSIONAL pozwalają na indywidualne i precyzyjne wpływanie na biomechanikę kończyny dolnej poprzez zastosowanie dedykowanych dodatków. System oferuje następujące modyfikacje:

PELOTA METATARSALNA



DOSTĘPNE WARIANTY:

MAŁA MIĘKKA	META-SM-SOFT
MAŁA TWARDA	META-SM-HARD
DUŻA MIĘKKA	META-LXL-SOFT
DUŻA TWARDA	META-LXL-HARD

Każdy wariant występuje jako para (lewa, prawa).

OPIS

Pelota pozwala na dodatkowe wysklepienie łuków podszwowych, w szczególności tzw. łuku poprzecznego, poprzez anatomiczne uniesienie kości śródstopia i wsparcie rozciągniętego podszwowego.

ZASTOSOWANIE

Znajdą zastosowanie w leczeniu m.in. płaskostopia, metatarsalgii, nerwiaków, palców młotkowatych / młoteczkowatych / szponiastych, bolesnych modzeli / odcisków / nagniotków na głowach kości śródstopia.

JAK UŻYWAĆ

Umieść pelotę zgodnie z ilustracją, dopasowując pelotę do wysklepienia podszwowej stopy Pacjenta. Pamiętaj, aby nie umieszczać peloty bezpośrednio pod głowami kości śródstopia.



**KLIN
SUPINUJĄCY / PRONUJĄCY
TYŁOSTOPIE**



DOSTĘPNE WARIANTY:

- A 2° REAR-A-2
- A 4° REAR-A-4
- B 2° REAR-B-2
- B 4° REAR-B-4

OPIS

Kliny te pozwalają na wprowadzenie precyzyjnej korekcji supinacji lub pronacji tyłostopie poprzez jego kontrolowaną rotację o określoną wartość kątową.

ZASTOSOWANIE

Stanowią podstawowe narzędzie w terapii nadmiernej pronacji (koślawości) lub supinacji (szpotawości). Działają przede wszystkim w fazie kontaktu pięty z podłożem i stabilizacji (pełnego obciążenia).

JAK UŻYWAĆ

Umieść klin zgodnie z ilustracją i poniższą tabelą:

Cel	Stopa (matryca)	Klin	Umieszczenie
Supinacja	Prawa	B	Wewnętrznie
Supinacja	Lewa	A	Wewnętrznie

Cel	Stopa (matryca)	Klin	Umieszczenie
Pronacja	Lewa	B	Zewnętrznie
Pronacja	Prawa	A	Zewnętrznie



Supinacja klin B



Supinacja klin A



Pronacja klin A



Pronacja klin B

3. Wkładki ortopedyczne

3.1.4. Kliny, odciążenia, peloty

KLIN SUPINUJĄCY / PRONUJĄCY ŚRÓDSTOPIE / PRZODOSTOPIE



DOSTĘPNE WARIANTY:

- 4° MID-4
- 6° MID-6

OPIS

Klin pozwalający na zaawansowaną korekcję ustawienia kąтового supinacji i pronacji stopy w fazie stabilizacji (pełnego obciążenia) oraz wybicia (propulsji) poprzez rotację śródstopia lub przodostopia w wybranym zakresie i o określonej wartości kątowej.

ZASTOSOWANIE

Pomagają w precyzyjnej modyfikacji ruchu stopy w wybranych fazach cyklu chodu.

JAK UŻYWAĆ

Umieścić klin w obszarze śródstopia lub przodostopia:

- wewnątrz - jeśli chcesz uzyskać efekt supinujący,
- zewnątrz - jeśli chcesz uzyskać efekt pronujący.

Klin możesz dociąć do indywidualnych potrzeb. Manipulując wielkością klinu, jego położeniem i wariantem kątowym możesz precyzyjnie uzyskać wsparcie w pronacji lub supinacji w wybranym zakresie danej fazy cyklu chodu.



UNIESIENIE TYŁOSTOPIA
(podpiętek)



DOSTĘPNE WARIANTY:

MAŁY 4 mm	HEEL-S-4
MAŁY 6 mm	HEEL-S-6
ŚREDNI 4 mm	HEEL-M-4
ŚREDNI 6 mm	HEEL-M-6
DUŻY 4 mm	HEEL-L-4
DUŻY 6 mm	HEEL-L-6

OPIS

Tzw. podpiętki unoszą całe tyłostopie o 4 lub 6 mm. Budowa klinowa (gradacyjne zmniejszanie się wysokości, zamiast ściętego obcasu) zapobiega przeciążeniu rozciągnięta podeszwowego.

ZASTOSOWANIE

Stosowane jako odciążenie tyłostopia, ściętna Achillesa, mięśnia brzuchatego łydki, korekcji stabilizacji (środką ciężkości) i innych.

JAK UŻYWAĆ

Umieścić klin zgodnie z ilustracją. W razie potrzeby, klin można dociąć ostrymi nożyczkami lub skalpelem.

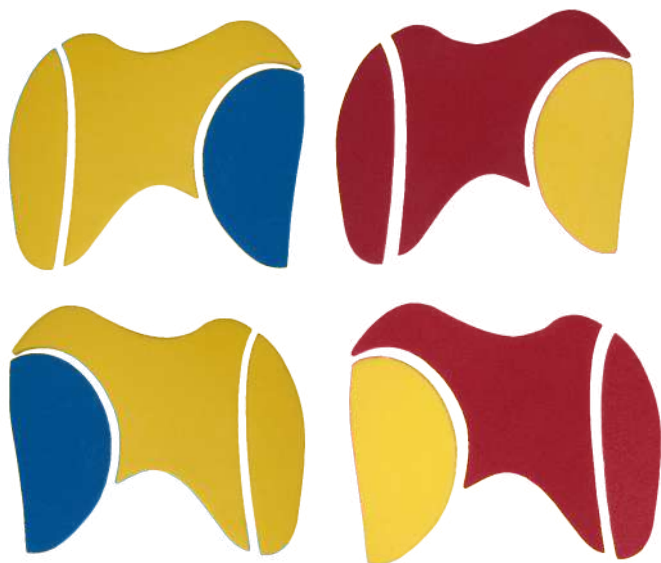
W uzasadnionych przypadkach uniesienia tyłostopia można łączyć ze sobą, aby uzyskać wyższą wysokość łączną.



3. Wkładki ortopedyczne

3.1.4. Kliny, odciążenia, peloty

ODCIĄŻENIA PRZODOSTOPIA (zestawy bazowe 1 i 2)



OPIS

Pady dostępne w wykonaniu ze specjalnych materiałów o różnej twardości i właściwościach odciążających. (modele, odciski, nagniotki)

ZASTOSOWANIE

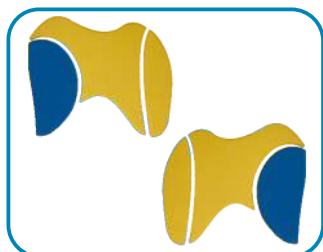
Każdy zestaw składa się z:

- Odciążenia MTP-1
Pad odciążający staw śródstopno-paliczkowy pierwszego promienia
- Odciążenia MTP-234
Pad odciążający staw śródstopno-paliczkowy drugiego, trzeciego i czwartego promienia
- Odciążenia MTP-5
Pad odciążający staw śródstopno-paliczkowy piątego promienia



ZESTAW BAZOWY #1

Znajduje się w opakowaniu, razem z matrycami.



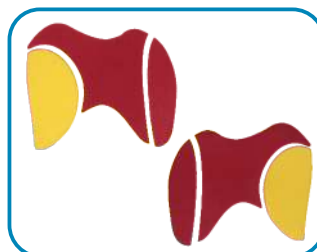
OPIS

Zestaw miękki, składający się z:

- Odciążenia MTP-1
Miękkie ACF (niebieski)
- Odciążenia MTP-234
Miękkie EVA (żółte)
- Odciążenia MTP-5
Miękkie EVA (żółte)

ZESTAW BAZOWY #2

Znajduje się w opakowaniu, razem z matrycami.

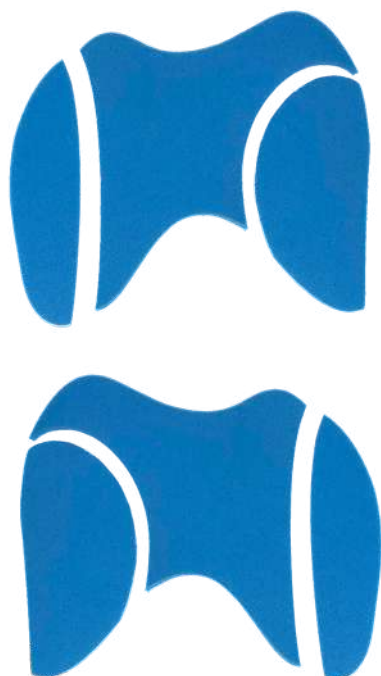


OPIS

Zestaw twardy, składający się z:

- Odciążenia MTP-1
Miękkie EVA (żółte)
- Odciążenia MTP-234
Twarde EVA (czerwone)
- Odciążenia MTP-5
Twarde EVA (czerwone)

ZESTAW ACF



DOSTĘPNE WARIANTY:

(rozmiar wkładki):

28-29	MTP-ACF-2829
30-31	MTP-ACF-3031
32-33	MTP-ACF-3233
34-35	MTP-ACF-3435
36-37	MTP-ACF-3637
38-39	MTP-ACF-3839
40-41	MTP-ACF-4041
42-43	MTP-ACF-4243
44-45	MTP-ACF-4445
46-47	MTP-ACF-4647

OPIS

Zestaw niebieskich padów odciążających wykonanych z materiału ACF, który amortyzuje i wykazuje zdolność wysokiego pochłaniania energii kinetycznej (impaktu, uderzenia, przeciążeń).

JAK UŻYWAĆ

Umieść pady odciążające zgodnie z ilustracją. Rozpocznij przyklejanie od jednego z padów przy krawędzi wkładki (MTP-1 lub MTP-5). Następnie przyklejaj kolejne pady tak, aby nie pozostawiać przerw między nimi.



3. Wkładki ortopedyczne

3.1.5. Sprawdź dopasowanie

Po wykonaniu wszystkich kroków procesu indywidualnego dopasowania dynamicznych wkładek ortopedycznych PROFESSIONAL, niezbędne jest zweryfikowanie dopasowania z Pacjentem. Poproś Pacjenta, aby przeszedł krótki dystans w obuwiu z wkładkami. Zwróć uwagę na następujące kwestie:

1 Czy Pacjent odczuwa ból (inny lub większy, niż przed zastosowaniem wkładek)?
Prawidłowo dopasowane wkładki nie powinny powodować dolegliwości bólowych. Jeśli takie pojawiły się, oznacza to, że wkładka nie jest prawidłowo dobrana. Najczęściej mogą pojawić się dolegliwości bólowe łuków podszwowych, co jest sygnałem, że są one za wysokie. Mogą również występować bóle pięty spowodowane korytkiem piętowym lub ucisk na opuszki palców - to znak, że dobrany został za mały rozmiar wkładki.

2 Czy Pacjent odczuwa dyskomfort?
Lekki dyskomfort na początku stosowania wkładek ortopedycznych jest spodziewany. Wkładki wpływają nie tylko na ustawienie samych stóp, ale w równym stopniu również na ustawienie całych kończyn dolnych i postawy. Nowe ustawienie może powodować uczucie niewygody, ale nigdy nie powinno powodować bólu.

ADAPTACJA PACJENTA

Adaptacja do nowego ustawienia stóp i biomechaniki wkładkami ortopedycznymi trwa zazwyczaj od 2 do 8 tygodni - w tym czasie dyskomfort stopniowo zanika. Dlatego pierwsza wizyta kontrolna powinna odbyć się właśnie średnio po 4 tygodniach, tj. po okresie adaptacji, kiedy wszystkie struktury anatomiczne i mechanizmy biomechaniczne dostosują się do nowego wzorca poruszania się.

W przypadku znacznego dyskomfortu (ale nadal nie bólu), należy przyzwyczajać Pacjenta stopniowo do wkładek. Zalecane wtedy jest stosowanie wkładek przez godzinę dziennie i stopniowe zwiększanie czasu użytkowania co kilka dni, aż do osiągnięcia pełnego komfortu.

UWAGA! Niezwykle ważnym etapem adaptacji są pozostałe elementy terapii, w szczególności rehabilitacja, masaże i ćwiczenia. Ich brak lub nieprawidłowa realizacja może skutkować problemami w uzyskaniu pełnego komfortu korzystania z wkładek PROFESSIONAL.

3 Czy Pacjent czuje się stabilnie?
Nowe ustawienie może powodować delikatne zaburzenia równowagi, które mijają w okresie adaptacyjnym. Jeśli wystąpią, jest to wskazaniem do odpowiednich zaleceń rehabilitacyjnych. Jeśli są znaczne, można rozważyć tymczasowe zastosowanie uniesień tyłostopia na czas adaptacji.

4 Czy Pacjent czuje, że stopa z wkładką mieści się bez problemu w obuwiu?
Należy upewnić się, czy Pacjent nie odczuwa nigdzie nadmiernego ucisku spowodowanego za małym obuwiem.

5 Czy wszystkie dodatki są prawidłowo przymocowane?
Upewnij się, czy kliny, peloty i odciążenia są dobrze przyklejone i nie poruszają się lub odklejają się podczas poruszania się Pacjenta.

Rehabilitacja i ćwiczenia są kluczowymi elementami systemu **FootWave™ PROFESSIONAL**. Stanowią one nieodłączny składnik procesu leczenia, umożliwiając pacjentom pełne wykorzystanie potencjału wkładek ortopedycznych i osiągnięcie pozytywnych rezultatów terapii. Poniżej przedstawiamy kilka najważniejszych aspektów rehabilitacji i ćwiczeń w kontekście stosowania systemu **FootWave™ PROFESSIONAL**.

- 1** **ĆWICZENIA ADAPTACYJNE DO WKŁADEK**
 Ćwiczenia mobilizujące, rozciągające i rozluźniające są niezbędne, aby pomóc biomechanice pacjenta dostosować się do nowego ustawienia i wzorca chodu. Te ćwiczenia pomagają w łagodzeniu napięć mięśniowych, przykurczy funkcjonalnych i poprawie zakresu ruchomości.
- 2** **ĆWICZENIA CELOWANE**
 W zależności od konkretnego problemu, na który skierowana jest terapia, mogą być zalecane specyficzne ćwiczenia, np. na płaskostopie, haluksy czy rozciągnio podeszwowe. Mogą to być ćwiczenia wzmacniające, odciążające lub te, które są już uwzględnione w ćwiczeniach adaptacyjnych.
- 3** **ZABIEGI WSPOMAGAJĄCE**
 Zabiegi takie jak ultradźwięki, fala uderzeniowa czy laser wysokoenergetyczny mogą być stosowane jako wsparcie terapii. Mają one działanie przeciwzapalne, przeciwbólowe i rozluźniające, co przyspiesza proces regeneracji i poprawia komfort pacjenta. Pamiętajmy, że zabiegi te wygaszają objawy, ale najczęściej nie usuwają przyczyn dolegliwości.
- 4** **MASAŻE**
 Masaże stóp i innych części ciała, które mogą być przeciążone, są ważnym elementem terapii. Mogą one pomóc w łagodzeniu napięć mięśniowych, poprawie krążenia i ogólnym relaksie pacjenta.
- 5** **INNE DZIAŁANIA REHABILITACYJNE**
 W zależności od indywidualnych potrzeb pacjenta, mogą być stosowane inne metody rehabilitacji i ćwiczeń, takie jak terapia manualna, hydroterapia czy wiele innych skutecznych technik rehabilitacyjnych.

Rehabilitacja i ćwiczenia mogą być podzielone na dwie kategorie: te wykonywane pod okiem specjalisty oraz te wykonywane samodzielnie w domu. Ćwiczenia pod okiem specjalisty są szczególnie ważne dla dzieci, które mogą potrzebować dodatkowego nadzoru i instrukcji. Ćwiczenia domowe są równie ważne, ponieważ umożliwiają pacjentom kontynuowanie terapii między wizytami u specjalisty.

Pamiętaj, że rehabilitacja, ćwiczenia i dobre praktyki Pacjenta (jak np. prawidłowa pozycja siadania czy higiena stóp) są niezbędne dla skuteczności terapii. Bez nich, nawet najlepiej dopasowane wkładki mogą nie przynieść oczekiwanych rezultatów. Dlatego tak ważne jest, aby pacjenci byli świadomi znaczenia tych działań i aktywnie uczestniczyli w procesie rehabilitacji.



Opieka podologiczna jest nieodłącznym elementem systemu FootWave™ PROFESSIONAL, pełniącym kluczową rolę w identyfikowaniu i leczeniu dolegliwości stóp, które mogą wpływać na ogólną biomechanikę kończyny dolnej. Właściwe zrozumienie i leczenie dolegliwości podologicznych jest niezbędne do pełnego wykorzystania potencjału wkładek ortopedycznych i osiągnięcia pozytywnych rezultatów terapii.

- 1 USUWANIE SKUTKÓW PROBLEMÓW BIOMECHANICZNYCH**
Rehabilitacja, ćwiczenia, czy wkładki ortopedyczne często pomagają skutecznie wyeliminować przyczyny powstawania dolegliwości i schorzeń stóp czy dysfunkcji biomechanicznych, ale to gabinet podologiczny jest nierzadko jedynym miejscem, gdzie można wyleczyć skutki tych problemów. Wśród nich są przede wszystkim wrastające paznokcie, hiperkeratozy, modzele, nagniotki, odciski i wiele innych.
- 2 KONSULTACJA PRZED DOPASOWANIEM WKŁADEK**
Zaleca się, aby pacjent zasięgnął konsultacji z podologiem przed dopasowaniem wkładek. Podolog, jako specjalista od dolegliwości stóp, jest w stanie zidentyfikować potencjalne problemy, które mogą wpływać na efektywność terapii. Może również przygotować stopy do terapii wkładkami ortopedycznymi pod kątem skórnym i kondycji paznokci.
- 3 WYKORZYSTANIE DODATKÓW PROFESSIONAL**
Podolog może skutecznie skorzystać z dodatków dostępnych w asortymencie PROFESSIONAL, takich jak pady odciążające ACF, aby zmaksymalizować komfort pacjenta i efektywność terapii podczas korzystania z indywidualnych wkładek ortopedycznych. Pady, podobnie jak wkładka podologiczna FootWave™ PODO, pozwalają na wycinanie odciążeń punktowych.
- 4 KOSMETYKI I PREPARATY SPECJALISTYCZNE**
Gabinet podologa to dobre miejsce do nabycia specjalistycznych produktów do profesjonalnego zadbania o stopy. Prawidłowa higiena i pielęgnacja stóp jest istotna dla utrzymania ich zdrowia i zapobiegania wielu dolegliwościom.

Opieka podologiczna jest niezbędna, ale nie wystarczająca - aby osiągnąć pełne rezultaty terapii, pacjent musi skorzystać z całego systemu FootWave™ PROFESSIONAL.



PROFESSIONAL

Zaopatrzenie komplementarne to istotny element terapii systemem **FootWave™ PROFESSIONAL**, który uzupełnia i wzmacnia działanie wkładek ortopedycznych. Wykorzystanie dodatkowych elementów zaopatrzenia może znacząco zwiększyć efektywność terapii, poprawić komfort pacjenta i przyspieszyć proces regeneracji. Poniżej przedstawiamy kilka kluczowych elementów zaopatrzenia komplementarnego.

- 1 OBUWIE DOMOWE**
 Obuwie do poruszania się w pomieszczeniach zamkniętych, takie jak FootWave™ HOME, umożliwia pacjentowi korzystanie z wkładek również w domu czy biurze. Dzięki temu czas aktywnego korzystania z wkładek jest wydłużony, co przekłada się na większą efektywność terapii.



- 2 OPASKI KOMPRESJI NAPRZEMIENNEJ**
 Opaski OS1st, między innymi modele FS6, FS4, AF7, BR4 i HV3, są doskonałym rozwiązaniem dla pacjentów z różnymi dolegliwościami, takimi jak zapalenie rozciągna podeszwowego, ostroga piętowa, płaskostopie czy haluksy. Opaski zapewniają naprzemienny masaż, wspierają układ krążenia i limfatyczny, dotleniają tkanki, co przyspiesza regenerację i łagodzi ból.



- 3 AKCESORIA DO ĆWICZEŃ**
 Akcesoria, takie jak piłki do masażu, pół-piłki do ćwiczenia stabilizacji i równowagi, gumy oporowe, poduszki sensoryczne, wałki do ćwiczeń, są pomocne w prawidłowym wykonywaniu ćwiczeń stóp i kończyn dolnych. Umożliwiają one pacjentom wykonywanie ćwiczeń w domu, co jest kluczowe dla utrzymania efektów terapii.



- 4 OBUWIE SPECJALISTYCZNE**
 W niektórych przypadkach, takich jak stopa słońiowata, stopa cukrzycowa czy nierówna długość kończyn, konieczne może być użycie specjalistycznego obuwia medycznego. Obuwie to jest dostosowane do specyficznych potrzeb pacjenta, co pozwala na skuteczniejszą terapię.



Zaopatrzenie komplementarne to nie tylko dodatek, ale integralna część skutecznej terapii. Właściwe wykorzystanie tych elementów może przyspieszyć proces regeneracji, zwiększyć komfort pacjenta i przyczynić się do osiągnięcia optymalnych rezultatów terapii.

Jeśli jesteś zainteresowany ofertą zaopatrzenia komplementarnego, skontaktuj się z przedstawicielem FootWave™. Przedstawiciel zaprezentuje ofertę i możliwości dystrybutora FootMedical, będącego producentem i wyłącznym dystrybutorem marki FootWave™:

WWW.FOOTMEDICAL.PL/KONTAKT

Edukacja i szkolenia to nieodłączne elementy procesu doskonalenia umiejętności w każdym zawodzie. W kontekście systemu FootWave™ PROFESSIONAL, stanowią one istotny filar, na którym opiera się cała skuteczność terapii. To one umożliwiają specjalistom pełne wykorzystanie potencjału tego systemu, dostosowując go do indywidualnych potrzeb pacjentów.

SZKOLENIA AKADEMII FOOTMEDICAL

Akademia FootMedical oferuje szereg różnorodnych szkoleń, które pozwalają na zdobywanie wiedzy w najbardziej dogodnej formie:

- Szkolenia stacjonarne grupowe - organizowane w różnych miastach, umożliwiają wymianę doświadczeń i wiedzy między uczestnikami.
- Szkolenia stacjonarne indywidualne - odbywają się u partnera, na przykład w gabinecie, co pozwala na dostosowanie programu do indywidualnych potrzeb uczestnika.
- Szkolenia online - webinary i kursy, które umożliwiają zdobywanie wiedzy w dowolnym miejscu i czasie, dostosowując tempo nauki do własnych potrzeb.

Tematy poruszane na szkoleniach Akademii

- Najczęstsze problemy stopy w ujęciu najnowszej biomechaniki
- Badanie stóp w gabinecie podologicznym, warsztat zaopatrzenia ortopedycznego
- Różne stopy - różne problemy. Zastosowanie i dobór wkładek w gabinecie podologicznym + warsztaty
- Podstawa biomechaniki stóp i warsztat zaopatrzenia ortotycznego



Aktualne szkolenia stacjonarne
i dostępne kursy online znajdziesz na stronie:
WWW.AKADEMIA.FOOTMEDICAL.PL

WAGA SZKOLEŃ W PROCESIE LECZENIA SYSTEMEM PROFESSIONAL

Szkolenia są niezbędne do pełnego wykorzystania systemu **FootWave™ PROFESSIONAL**. Dzięki nim specjaliści zdobywają niezbędną wiedzę i umiejętności, aby skutecznie diagnozować, leczyć i opiekować się stopami pacjentów. Szkolenia pomagają również zrozumieć, jak prawidłowo dopasować dynamiczne wkładki ortopedyczne do potrzeb pacjenta i procesu leczenia, co jest kluczowe dla skuteczności terapii.

WYBÓR AKADEMII FOOTMEDICAL

To inwestycja w najwyższą jakość edukacji. Szkolenia prowadzone są przez doświadczonych specjalistów, a ich treść oparta jest na najnowszych badaniach. Dzięki temu, uczestnicy szkoleń zyskują dostęp do aktualnej wiedzy, która pozwala im na skuteczne wykorzystanie systemu FootWave™ PROFESSIONAL w praktyce.



IMIĘ I NAZWISKO PACJENTA

ADRES ZAMIESZKANIA

WAGA (KG)

ROZMIAR OBUWIA (EUR)

DŁUGOŚĆ STOPY (CM)

DŁUGOŚĆ WKŁADKI (CM)

WYWIAD:

Poniższe informacje mogą mieć znaczenie :

	TAK	NIE	OPIS / UŻYWANE LEKARSTWA
Czy cierpi Pan/i na hemofilię?	<input type="checkbox"/>	<input type="checkbox"/>
Czy miał Pan/i operację stóp?	<input type="checkbox"/>	<input type="checkbox"/>
Czy cierpi Pan/i na łuszczycę?	<input type="checkbox"/>	<input type="checkbox"/>
Czy jest Pan/i alergikiem? Co wywołuje alergię?	<input type="checkbox"/>	<input type="checkbox"/>
Czy cierpi Pan/i na choroby zakaźne? (żółtaczką, gruźlicą, HIV)	<input type="checkbox"/>	<input type="checkbox"/>
Czy cierpi Pan/i na zaburzenie ukrwienia?	<input type="checkbox"/>	<input type="checkbox"/>
Czy jest Pan/i diabetykiem? Typ I ___ Typ II ___	<input type="checkbox"/>	<input type="checkbox"/>
Czy Pan/i chodzi dużo zawodowo?	<input type="checkbox"/>	<input type="checkbox"/>
Czy ma Pan/i rozrusznik serca?	<input type="checkbox"/>	<input type="checkbox"/>
Czy to Pana/i pierwsza wizyta?	<input type="checkbox"/>	<input type="checkbox"/>

PYTANIA DO BADANIA STÓP:

Czy Pacjent odczuwa dolegliwości bólowe/dyskomfort? W jakich sytuacjach?

.....

Czy Pacjent doświadczył urazów, które mogą mieć wpływ na kończyny dolne?

.....

Czy Pacjent przebył zabiegi mogące mieć wpływ na kończyny dolne?

.....

Czy występuje opuchlizna nóg, żylaki?

.....

Czy Pacjent jest pod opieką ortopedy/fizjoterapeuty/podologa/innego specjalisty? Jeśli tak to jaka jest diagnoza?

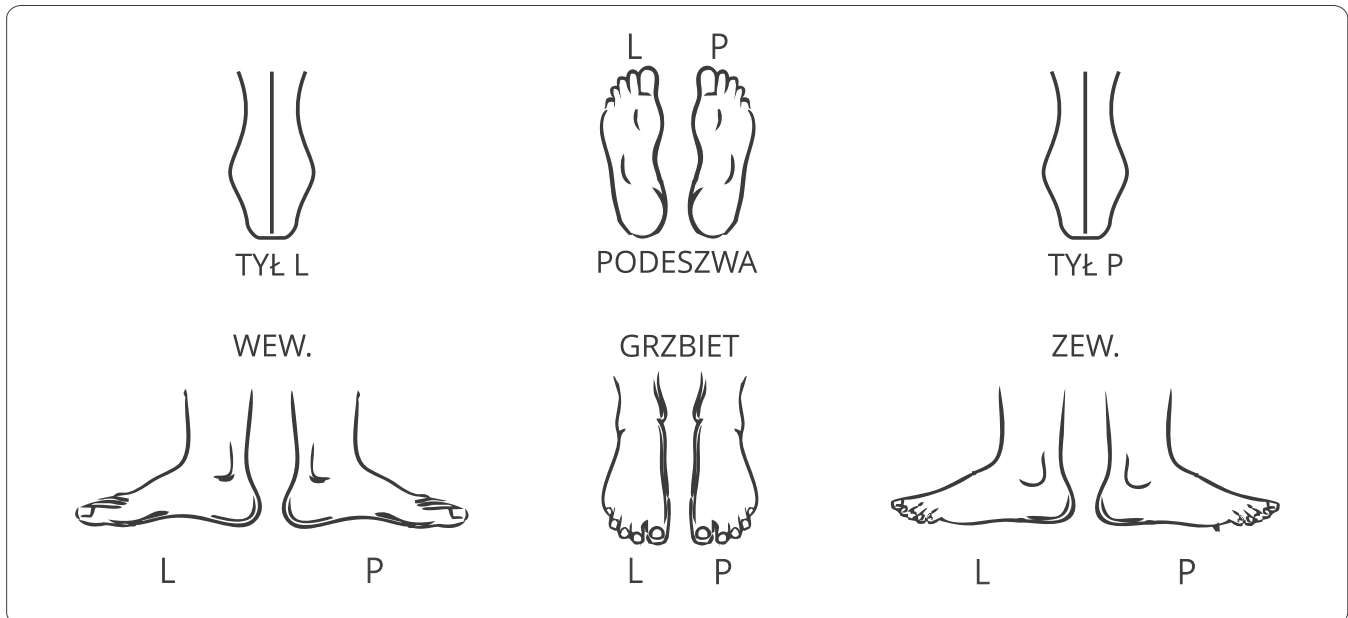
.....

Jaki tryb życia prowadzi Pacjent? Bierny/aktywny.

.....

Czy Pacjent korzystał wcześniej z wkładek ortopedycznych? Jeśli tak to kiedy, jak długo z nich korzystał i jakie były rezultaty?

.....



PROSIMY ZAZNACZYĆ MIEJSCA WYSTĘPOWANIA DOLEGLIWOŚCI

DOLEGLIWOŚCI:	L	P	DOLEGLIWOŚCI CD.:	L	P
METATARSALGIA	<input type="checkbox"/>	<input type="checkbox"/>	ZAPALENIE ROZ. PODESZWOWEGO (OSTROGA PIĘTOWA)	<input type="checkbox"/>	<input type="checkbox"/>
PŁASKOSTOPIE PODŁUŻNE	<input type="checkbox"/>	<input type="checkbox"/>	STOPA WRAŻLIWA	<input type="checkbox"/>	<input type="checkbox"/>
PŁASKOSTOPIE POPZECZNE	<input type="checkbox"/>	<input type="checkbox"/>	OBRZĘKI	<input type="checkbox"/>	<input type="checkbox"/>
STOPA WYDRAŻONA	<input type="checkbox"/>	<input type="checkbox"/>	MODZELE / ODCISKI	<input type="checkbox"/>	<input type="checkbox"/>
PALUCH KOŚLAWY	<input type="checkbox"/>	<input type="checkbox"/>	URAZ	<input type="checkbox"/>	<input type="checkbox"/>
PALUCH SZTYWNY	<input type="checkbox"/>	<input type="checkbox"/>	KONTUZJA	<input type="checkbox"/>	<input type="checkbox"/>
PALCE MŁOTECZKOWATE	<input type="checkbox"/>	<input type="checkbox"/>	BÓLE ZMĘCZENIOWE (PRZECIĄŻENIOWE)	<input type="checkbox"/>	<input type="checkbox"/>
ACHILLODYNIA	<input type="checkbox"/>	<input type="checkbox"/>	SZPOTAWOŚĆ	<input type="checkbox"/>	<input type="checkbox"/>
KOŚLAWOŚĆ	<input type="checkbox"/>	<input type="checkbox"/>			

OPIS:

.....

.....

.....

.....

INDYWIDUALNE TERMOFORMOWALNE
DYNAMICZNE WKŁADKI ORTOPEDYCZNE

FOOT WaveTM

www.footwave.pl

Producent i wyłączny dystrybutor

+48 506 310 411
www.footmedical.pl
biuro@footmedical.pl
zamowienia@footmedical.pl

FootMedical

Specjalistyczne zaopatrzenie ortotyczne
ul. Chwaszczyńska 170C / 24
81-571 Gdynia
NIP: 5841068312

Punkty sprzedaży

www.footwave.pl/kontakt

Przedstawiciele

www.footmedical.pl/kontakt

Więcej informacji

www.footwave.pl
info@footwave.pl

ZNAJDZIESZ NAS NA SOCIAL MEDIACH WPISUJĄC:

FOOTWAVE

